

**UCHWAŁA NR .....**  
**RADY GMINY SIERAKOWICE**

z dnia 31 maja 2022 r.

**w sprawie przystąpienia do sporządzenia miejscowego planu zagospodarowania przestrzennego dla działki oznaczonej nr ew. 436/1 położonej w obrębie ewidencyjnym 0004 Gowidlino, Gmina Sierakowice.**

Na podstawie art. 14 ust. 1-4 ustawy z dnia 27 marca 2003 r. o planowaniu i zagospodarowaniu przestrzennym (t.j. Dz. U. z 2022 r. poz. 503) oraz art. 18 ust. 2 pkt 5 ustawy z dnia 8 marca 1990 r. o samorządzie gminnym (t.j. Dz. U. z 2022 r. poz. 559 ze zm.), **RADA GMINY SIERAKOWICE UCHWAŁA, CO NASTĘPUJE:**

§ 1. Przystępuje się do sporządzenia miejscowego planu zagospodarowania przestrzennego dla działki oznaczonej nr ew. 436/1 położonej w obrębie ewidencyjnym 0004 Gowidlino, Gmina Sierakowice.

§ 2. Granice obszaru objętego projektem planu przedstawia załącznik graficzny, stanowiący integralną część niniejszej uchwały.

§ 3. Wykonanie uchwały powierza się Wójtowi Gminy.

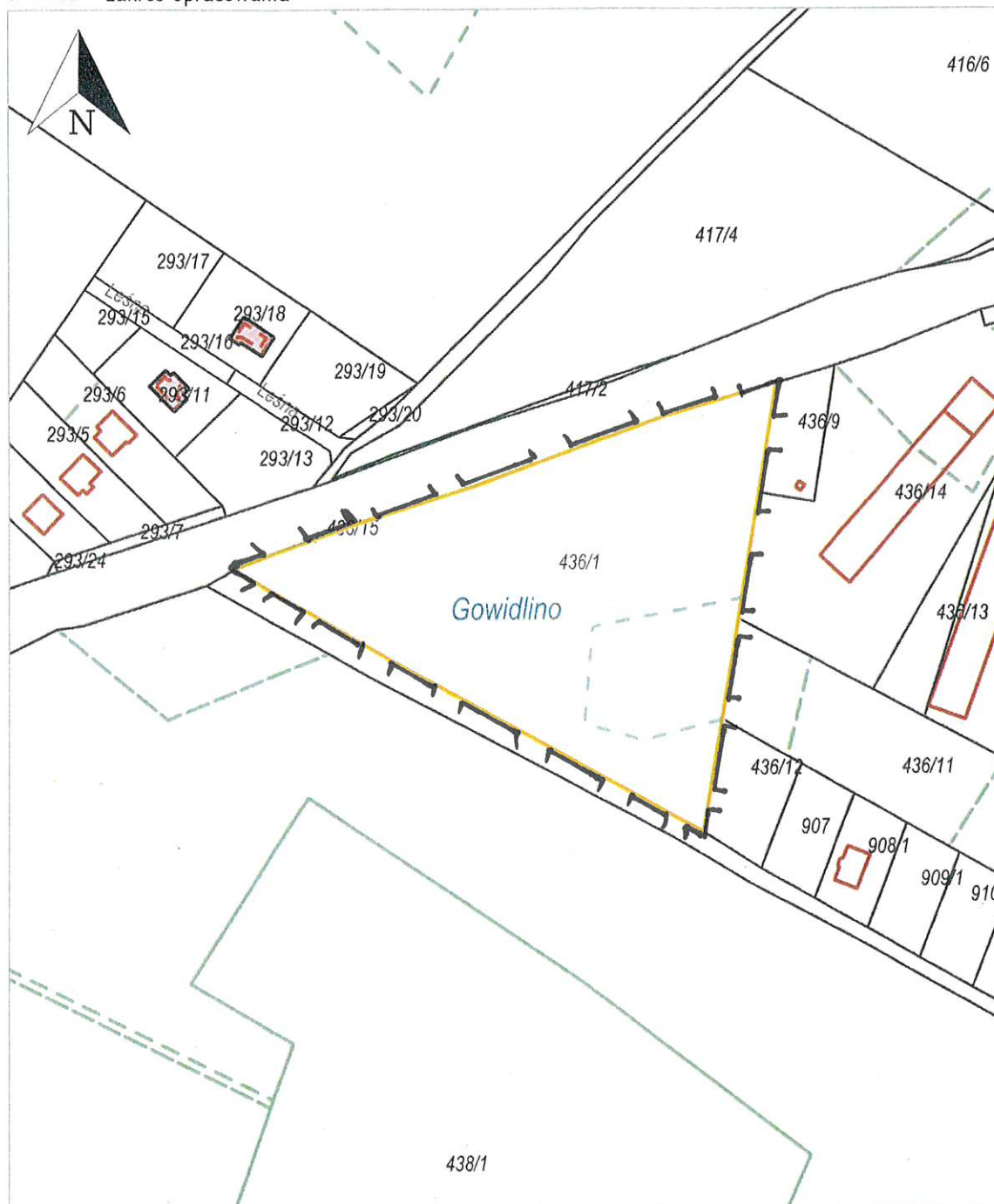
§ 4. Uchwała wchodzi w życie z dniem podjęcia.

Załącznik do uchwały Nr .....  
Rady Gminy Sierakowice  
z dnia 31 maja 2022 r.

Skala 1:2000

Legenda:

 - zakres opracowania



## Uzasadnienie

Zgodnie z przepisem art. 14 ust. 1 ustawy o planowaniu i zagospodarowaniu przestrzennym (t.j. Dz.U. z 2022 r. poz. 503) rada gminy, podejmująca uchwałę o przystąpieniu do sporządzenia miejscowego planu zagospodarowania przestrzennego wszczyna procedurę, której efektem staje się określenie przeznaczenia terenów, sposobu ich zagospodarowania i zabudowy. Zawartość uchwały intencyjnej ustawodawca określił na gruncie przepisu art. 14 ust. 2 cyt. ustawy, zgodnie z którym integralnym elementem uchwały jest załącznik graficzny przedstawiający granice obszaru objętego projektem planu miejscowego.

Celem i rolą niniejszej uchwały intencyjnej jest zatem zakomunikowanie wszczęcia procedury planistycznej wraz z określeniem obszaru, dla którego rada gminy zamierza uchwalić plan miejscowy.

Teren objęty niniejszą uchwałą, określony w załączniku graficznym, położony jest wzdłuż ulicy Kartuskiej w miejscowości Gowidlino, obręb ewidencyjny 0004 Gowidlino. Obecnie stanowi teren rolniczy i teren drogi wewnętrznej.

Dla wskazanego w załączniku graficznym terenu, obowiązuje miejscowy plan zagospodarowania przestrzennego, zatwierdzony uchwałą nr XXXV/494/22 Rady Gminy Sierakowice z dnia 11 lutego 2022 r. (Dz. Urz. Woj. Pom. z dn. 16.03.2022 r., poz. 974).

Zgodnie z treścią art. 14 ust. 5 ustawy z dnia 27 marca 2003 r. o planowaniu i zagospodarowaniu przestrzennym, Wójt wykonał analizę zasadności przystąpienia do sporządzenia miejscowego planu zagospodarowania przestrzennego i stopnia zgodności przewidywanych rozwiązań tego planu z ustaleniami Studium uwarunkowań i kierunków zagospodarowania przestrzennego Gminy Sierakowice, zatwierdzonym Uchwałą Nr XXXIII/384/17 Rady Gminy Sierakowice z dnia 30 czerwca 2017 roku.

Z w/w analizy wynika zasadność opracowania miejscowego planu zagospodarowania przestrzennego, względem zamierzeń inwestycyjnych, po uprzednim wprowadzeniu zmian w studium uwarunkowań i kierunków zagospodarowania przestrzennego Gminy Sierakowice.

W związku z powyższym podjęcie uchwały uważa się za uzasadnione.