

**UCHWAŁA NR
RADY GMINY SIERAKOWICE**

z dnia 10 października 2018 r.

w sprawie przystąpienia do sporządzenia zmiany studium uwarunkowań i kierunków zagospodarowania przestrzennego Gminy Sierakowice, dla obszaru położonego po wschodniej stronie drogi wojewódzkiej nr 214, relacji Sierakowice -Lębork oraz w sąsiedztwie rzeki Czarna Woda, obręb ewidencyjny 0011 Pałubice, Gmina Sierakowice.

Na podstawie art. 9 ust. 1 i 3 w związku z art. 27 ustawy z dnia 27 marca 2003 r. o planowaniu i zagospodarowaniu przestrzennym (t.j. Dz. U. z 2017 r. poz. 1073 z późn. zm.) oraz art. 18 ust. 2 pkt 5 ustawy z dnia 8 marca 1990 r. o samorządzie gminnym (t.j. Dz. U. z 2018 r. poz. 994 z późn. zm.), **RADA GMINY SIERAKOWICE UCHWAŁA, CO NASTĘPUJE:**

§ 1. Przystępuje się do sporządzenia zmiany studium uwarunkowań i kierunków zagospodarowania przestrzennego Gminy Sierakowice, dla obszaru położonego po wschodniej stronie drogi wojewódzkiej nr 214, relacji Sierakowice -Lębork oraz w sąsiedztwie rzeki Czarna Woda, obręb ewidencyjny 0011 Pałubice, Gmina Sierakowice.

§ 2. Granice obszaru objętego projektem zmiany studium przedstawia załącznik graficzny stanowiący integralną część niniejszej uchwały.

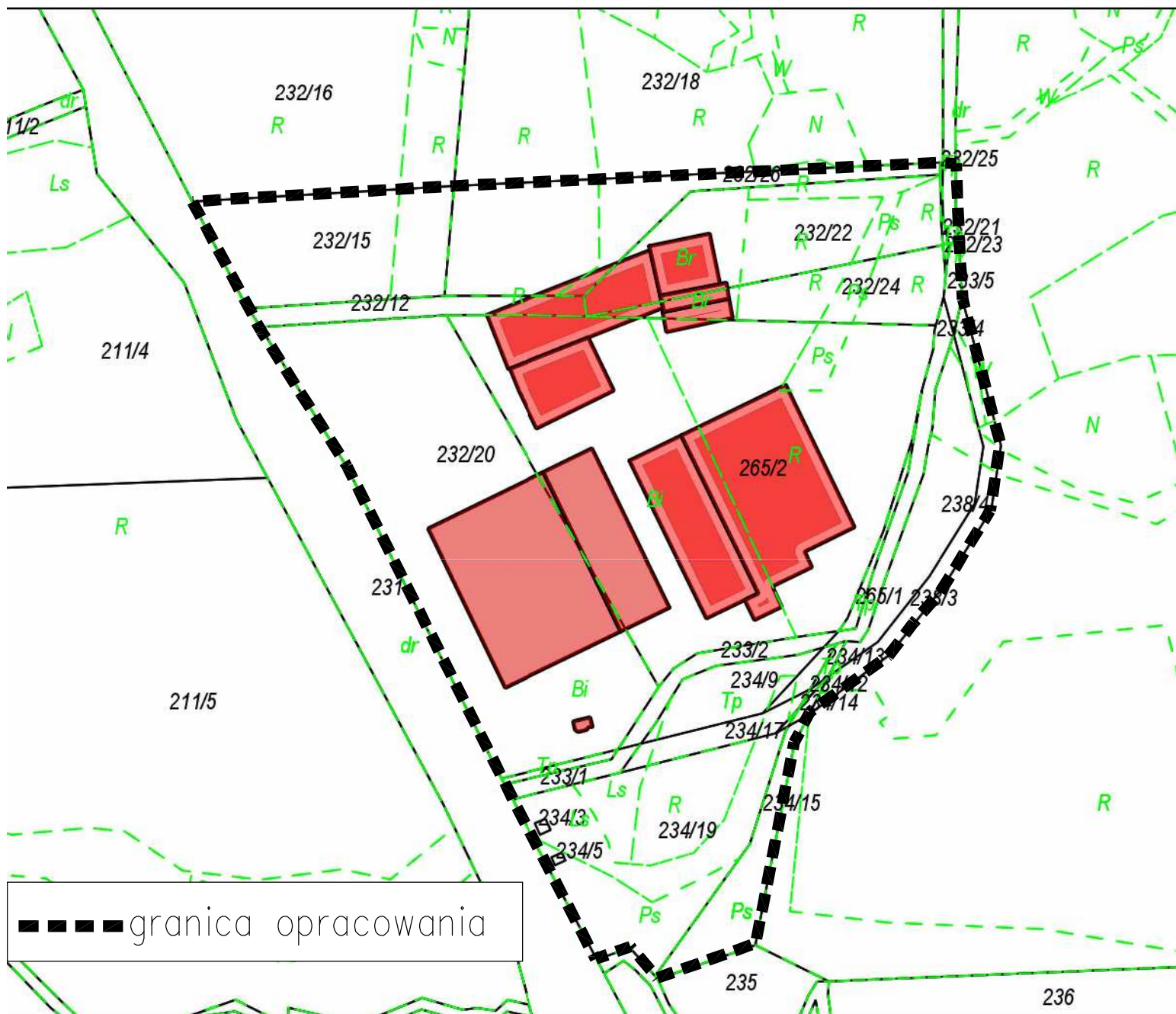
§ 3. Wykonanie uchwały powierza się Wójtowi Gminy.

§ 4. Uchwała wchodzi w życie z dniem podjęcia. .

Załącznik do uchwały Nr

Rady Gminy Sierakowice

z dnia 10 października 2018 r.



w skali 1:2000

WebEWID



skala 1:2000

Uzasadnienie

Zgodnie z przepisem art. 9 ust. 1 ustawy o planowaniu i zagospodarowaniu przestrzennym (t.j. Dz. U. z 2017 r. poz. 1073 z późn. zm.) rada gminy podejmująca uchwałę o przystąpieniu do sporządzenia zmiany studium uwarunkowań i kierunków zagospodarowania przestrzennego wszczyna procedurę, której efektem staje się określenie polityki przestrzennej określonego obszaru, w tym lokalnych zasad zagospodarowania przestrzennego.

Celem i rolą niniejszej uchwały intencyjnej jest zatem zakomunikowanie wszczęcia procedury planistycznej wraz z określeniem obszaru, dla którego rada gminy zamierza uchwalić zmianę studium.

Teren objęty niniejszą uchwałą, określony w załączniku graficznym, położony jest w obrębie ewidencyjnym 0011 Pałubice, po wschodniej stronie drogi wojewódzkiej nr 214, relacji Sierakowice - Lębork oraz w sąsiedztwie rzeki Czarna Woda.

Dla określonego w załączniku graficznym obszaru obowiązuje studium uwarunkowań i kierunków zagospodarowania przestrzennego, zatwierdzone uchwałą Nr XXXIII/384/17 Rady Gminy Sierakowice z dnia 30 czerwca 2017 r. w sprawie uchwalenia Studium uwarunkowań i kierunków zagospodarowania przestrzennego Gminy Sierakowice. Ustalenia w/w studium uniemożliwiają realizację planowanego przedsięwzięcia.

Zmiana studium dla części obszaru gminy wymaga dokonania, zarówno w części tekstowej jak i graficznej studium, zmian w odniesieniu do wszystkich treści, które w wyniku wprowadzonej zmiany przestają być aktualne, w szczególności zmian w zakresie określonym w art. 10 cytowanej na wstępie ustawy.

W związku z powyższym podjęcie uchwały uważa się za uzasadnione.