

**UCHWAŁA NR
RADY GMINY SIERAKOWICE**

z dnia 17 października 2017 r.

w sprawie przystąpienia do sporządzenia miejscowego planu zagospodarowania przestrzennego dla działek oznaczonych nr ew. 421/8, 421/9, 422/2, 422/8, 423, położonych w obrębie ewidencyjnym 0004 Gowidlino, gmina Sierakowice.

Na podstawie art. 14, ust. 1-4 ustawy z dnia 27 marca 2003r. o planowaniu i zagospodarowaniu przestrzennym (Dz. U. z 2017 r., poz. 1073) oraz art. 18, ust. 2, pkt 5 ustawy z dnia 8 marca 1990r. o samorządzie gminnym (Dz. U. z 2016 r., poz. 446 z późn. zm.), **RADA GMINY SIERAKOWICE UCHWAŁA, CO NASTĘPUJE:**

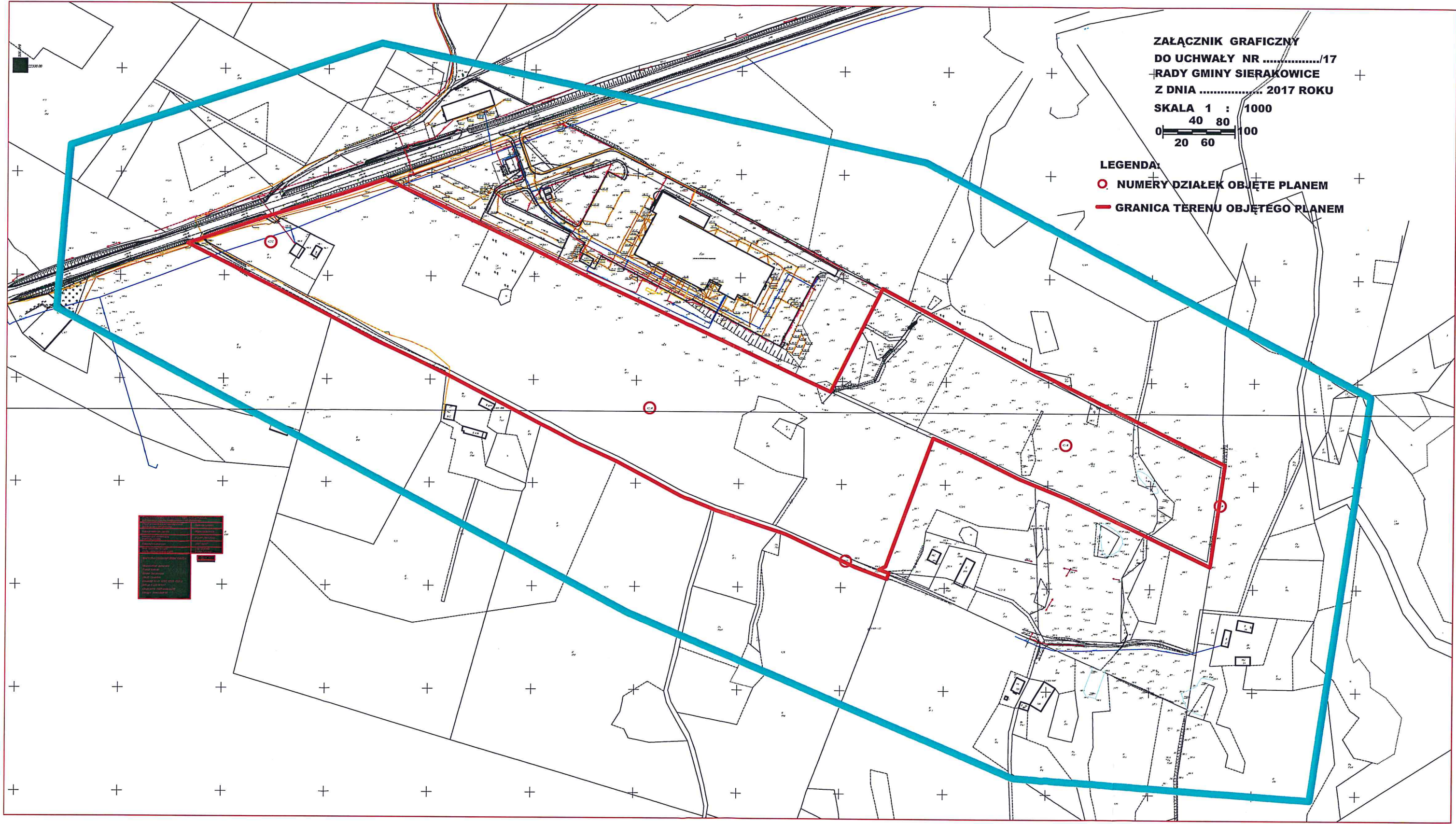
§ 1. Przystępuje się do sporządzenia miejscowego planu zagospodarowania przestrzennego dla działek oznaczonych nr ew. 421/8, 421/9, 422/2, 422/8, 423, położonych w obrębie ewidencyjnym 0004 Gowidlino, gmina Sierakowice.

§ 2. Granice obszaru objętego projektem zmiany planu przedstawia załącznik graficzny stanowiący integralną część niniejszej uchwały.

§ 3. Wykonanie uchwały powierza się Wójtowi Gminy.

§ 4. Traci moc uchwała Rady Gminy Sierakowice Nr XXXIV/417/17 z dnia 12 września 2017 r. w sprawie przystąpienia do opracowania miejscowego planu zagospodarowania przestrzennego dla działek oznaczonych nr ew. 422/2, 422/8, 422/10, 421/9 położonych w obrębie ewidencyjnym 0004 Gowidlino, gmina Sierakowice.

§ 5. Uchwała wchodzi w życie z dniem podjęcia.



ZAŁĄCZNIK GRAFICZNY
DO UCHWAŁY NR/17
RADY GMINY SIERAKOWICE
Z DNIA 2017 ROKU
SKALA 1 : 1000
0 40 80 100
20 60

- LEGENDA:
○ NUMERY DZIAŁEK OBJĘTE PLANEM
— GRANICA TERENU OBJĘTEGO PLANEM

| | | | | | | | | | | | | | | | | | | | | | | | | | | | | | | | | | | | | | | | | | | | | | | | | | | | | | | | | | | | | | | | | | | | | | | | | | | | | | | | | | | | | | | | | | | | | | | | | | | | |
|---|---|---|---|---|---|---|---|---|----|----|----|----|----|----|----|----|----|----|----|----|----|----|----|----|----|----|----|----|----|----|----|----|----|----|----|----|----|----|----|----|----|----|----|----|----|----|----|----|----|----|----|----|----|----|----|----|----|----|----|----|----|----|----|----|----|----|----|----|----|----|----|----|----|----|----|----|----|----|----|----|----|----|----|----|----|----|----|----|----|----|----|----|----|----|----|----|----|----|-----|
| 1 | 2 | 3 | 4 | 5 | 6 | 7 | 8 | 9 | 10 | 11 | 12 | 13 | 14 | 15 | 16 | 17 | 18 | 19 | 20 | 21 | 22 | 23 | 24 | 25 | 26 | 27 | 28 | 29 | 30 | 31 | 32 | 33 | 34 | 35 | 36 | 37 | 38 | 39 | 40 | 41 | 42 | 43 | 44 | 45 | 46 | 47 | 48 | 49 | 50 | 51 | 52 | 53 | 54 | 55 | 56 | 57 | 58 | 59 | 60 | 61 | 62 | 63 | 64 | 65 | 66 | 67 | 68 | 69 | 70 | 71 | 72 | 73 | 74 | 75 | 76 | 77 | 78 | 79 | 80 | 81 | 82 | 83 | 84 | 85 | 86 | 87 | 88 | 89 | 90 | 91 | 92 | 93 | 94 | 95 | 96 | 97 | 98 | 99 | 100 |
|---|---|---|---|---|---|---|---|---|----|----|----|----|----|----|----|----|----|----|----|----|----|----|----|----|----|----|----|----|----|----|----|----|----|----|----|----|----|----|----|----|----|----|----|----|----|----|----|----|----|----|----|----|----|----|----|----|----|----|----|----|----|----|----|----|----|----|----|----|----|----|----|----|----|----|----|----|----|----|----|----|----|----|----|----|----|----|----|----|----|----|----|----|----|----|----|----|----|----|-----|

Uzasadnienie

Zgodnie z przepisem art. 14 ust. 1 ustawy o planowaniu i zagospodarowaniu przestrzennym (Dz. U. z 2017 r., poz. 1073) rada gminy podejmująca uchwałę o przystąpieniu do sporządzenia miejscowego planu zagospodarowania przestrzennego wszczyna procedurę, której efektem staje się określenie przeznaczenia terenów, sposobu ich zagospodarowania i zabudowy. Zawartość uchwały intencyjnej ustawodawca określił na gruncie przepisu art. 14 ust. 2 cyt. ustawy, zgodnie z którym integralnym elementem uchwały jest załącznik graficzny przedstawiający granice obszaru objętego projektem planu miejscowego.

Celem i rolą niniejszej uchwały intencyjnej jest zatem zakomunikowanie wszczęcia procedury planistycznej wraz z określeniem obszaru, dla którego rada gminy zamierza uchwalić plan miejscowy.

Teren objęty niniejszą uchwałą, określony w załączniku graficznym, położony jest w obrębie ewidencyjnym Gowidlino, po lewej stronie drogi wojewódzkiej relacji Sierakowice - Słupsk, w sąsiedztwie zakładu przetwórstwa mięsnego sp. j. Mielewczyk.

Dla wskazanego w załączniku graficznym terenu brak jest miejscowego planu zagospodarowania przestrzennego.

Intencją niniejszej uchwały w sprawie przystąpienia do sporządzenia planu miejscowego jest umożliwienie realizacji inwestycji, mającej na celu rozszerzenie działalności zakładu przetwórstwa mięsnego.

Zgodnie do treści art. 14 ust. 5 ustawy z dnia 27 marca 2003 r. o planowaniu i zagospodarowaniu przestrzennym, Wójt wykonał analizę zasadności przystąpienia do sporządzenia miejscowego planu zagospodarowania przestrzennego i stopnia zgodności przewidywanych rozwiązań tego planu z ustaleniami Studium uwarunkowań i kierunków zagospodarowania przestrzennego Gminy Sierakowice, zatwierdzonym Uchwałą Nr XXXIII/384/17 Rady Gminy Sierakowice z dnia 30 czerwca 2017 roku.

Analiza wykazała zasadność opracowania zmiany i zgodność przewidywanych rozwiązań planu ze Studium.

W związku z powyższym podjęcie uchwały uważa się za uzasadnione.